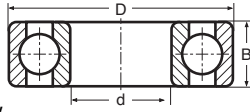
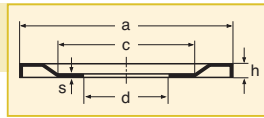


### Lagerreihe 62/Series 62



Lager/ bearing	d	D	B
6200	10	30	9
6201	12	32	10
6202	15	35	11
6203	17	40	12
6204	20	47	14
6205	25	52	15
6206	30	62	16
6207	35	72	17
6208	40	80	18
6209	45	85	19
6210	50	90	20
6211	55	100	21
6212	60	110	22
6213	65	120	23
6214	70	125	24
6215	75	130	25
6216	80	140	25
6217	85	150	28
6218	90	160	30
6219	95	170	32
6220	100	180	34
6221	105	190	36
6222	110	200	38
6224	120	215	40
6226	130	230	40
6228	140	250	42
6230	150	270	45
6232	160	290	48
6234	170	310	52
6236	180	320	52
6238	190	340	55
6240	200	360	58
6244	220	400	65
6248	240	440	72
6252	260	480	80
6260	300	540	85

### AV



NILOS-Ring	a	c	d	h	s
6200 AV	27,5	18	10	1,8	0,3
6201 AV	28,1	20	12	1,8	0,3
6202 AV	31,8	22	15	2	0,3
6203 AV	35,7	25	17	2	0,3
6204 AV	41,2	29	20	2	0,3
6205 AV	47	36	25	2,5	0,3
6206 AV	56,2	44	30	2,5	0,3
6207 AV	64,8	48	35	2,5	0,3
6208 AV	72,7	57	40	3	0,3
6209 AV	77,8	61	45	3	0,3
6210 AV	82,8	67	50	3	0,3
6211 AV	90,8	75	55	3	0,3
6212 AV	100,8	85	60	3	0,3
6213 AV	110,5	90	65	3	0,3
6214 AV	115,8	95	70	3,5	0,3
6215 AV	120,5	100	75	3,5	0,5
6216 AV	129	106	80	3,5	0,5
6217 AV	138,5	115	85	3,5	0,5
6218 AV	148	124	90	3,5	0,5
6219 AV	157,5	130	95	3,5	0,5
6220 AV	167	135	100	4	0,5
6221 AV	174	140	105	4	0,5
6222 AV	184	150	110	4	0,5
6224 AV	199	165	120	4	0,5
6226 AV	214	173	130	4	0,5
6228 AV	229	183	140	4	0,5
6230 AV	248	200	150	4	0,5
6232 AV	267	220	160	5	0,5
6234 AV	286	235	170	5	0,5
6236 AV	295	237	180	5	0,5
6238 AV	314	260	190	5	0,5
6240 AV	335	280	200	5	0,5
6244 AV	369	285	220	5,3	0,7
6248 AV	390	345	240	5,3	0,7
6252 AV	440	388	260	8	0,7

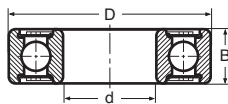
### JV



NILOS-Ring	i	c	D	h	s
6200 JV	14,4	24	30	1,8	0,3
6201 JV	16,4	26	32	1,8	0,3
6202 JV	18,6	27	35	2	0,3
6203 JV	21,5	31	40	2	0,3
6204 JV	25,7	37	47	2	0,3
6205 JV	31,5	42	52	2,5	0,3
6206 JV	36,3	47	62	2,5	0,3
6207 JV	43	56	72	2,5	0,3
6208 JV	48	62	80	3	0,3
6209 JV	53	68	85	3	0,3
6210 JV	57,5	73	90	3	0,3
6211 JV	64,5	80	100	3	0,3
6212 JV	70	85	110	3	0,3
6213 JV	74,5	95	120	3	0,3
6214 JV	79,5	102	125	3,5	0,3
6215 JV	85	105	130	3,5	0,5
6216 JV	92	112	140	3,5	0,5
6217 JV	98	125	150	3,5	0,5
6218 JV	103	125	160	3,5	0,5
6219 JV	110	137	170	3,5	0,5
6220 JV	115	145	180	4	0,5
6221 JV	119,5	158	190	4	0,5
6222 JV	125,5	165	200	4	0,5
6224 JV	134	175	215	4	0,5
6226 JV	147	190	230	4	0,5
6228 JV	160	200	250	4	0,5
6230 JV	172	220	270	4	0,5
6232 JV	184	240	290	5	0,5
6234 JV	200	261	310	5	0,5
6236 JV	205	265	320	5	0,5
6238 JV	212	285	340	5	0,5
6240 JV	220	305	360	5	0,5
6244 JV	260	380	400	7	0,7
6248 JV	260	380	440	7	0,7
6260 JV	350	470	540	8	0,7

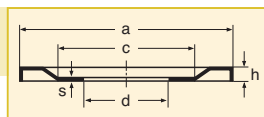
62

### Lagerreihe 62 mit Deck- bzw. Dichtscheiben/Series 62 with shields or seals



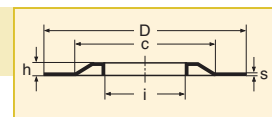
Lager/ bearing	d	D	B
6200 Z	10	30	9
6201 Z	12	32	10
6202 Z	15	35	11
6203 Z	17	40	12
6204 Z	20	47	14
6205 Z	25	52	15
6206 Z	30	62	16
6207 Z	35	72	17
6208 Z	40	80	18
6209 Z	45	85	19
6210 Z	50	90	20
6211 Z	55	100	21
6212 Z	60	110	22
6213 Z	65	120	23
6214 Z	70	125	24
6216 Z	80	140	26

### ZAV



NILOS-Ring	a	c	d	h	s
6200 ZAV	27,5	18	10	1,8	0,3
6201 ZAV	28,9	20	12	1,8	0,3
6202 ZAV	31,8	22	15	2	0,3
6203 ZAV	36,5	26	17	2	0,3
6204 ZAV	41,9	29	20	2	0,3
6205 ZAV	47,8	35	25	2,5	0,3
6206 ZAV	56,2	44	30	2,5	0,3
6207 ZAV	64,8	48	35	2,5	0,3
6208 ZAV	72,7	57	40	3	0,3
6209 ZAV	77,8	61	45	3	0,3
6210 ZAV	82,8	67	50	3	0,3
6211 ZAV	92,5	75	55	3	0,3
6212 ZAV	103	83	60	3	0,3
6213 ZAV	110,5	90	65	3	0,3
6214 ZAV	117,5	95	70	3	0,3
6216 ZAV	132	105	80	3,5	0,5

### ZJV



NILOS-Ring	i	c	D	h	s
6200 ZJV	13,5	24	30	1,8	0,3
6201 ZJV	14,4	26	32	1,8	0,3
6202 ZJV	18,6	27	35	2	0,3
6203 ZJV	20,2	31	40	2	0,3
6204 ZJV	24,7	37	47	2	0,3
6205 ZJV	30	42	52	2,5	0,3
6206 ZJV	36,3	47	62	2,5	0,3
6207 ZJV	42,7	56	72	2,5	0,3
6208 ZJV	48	62	80	3	0,3
6209 ZJV	53	68	85	3	0,3
6210 ZJV	56,6	73	90	3	0,3
6211 ZJV	63	80	100	3	0,3
6212 ZJV	69,5	85	110	3	0,3
6213 ZJV	74,5	95	120	3	0,3
6214 ZJV	79,5	102	125	3,5	0,3

62